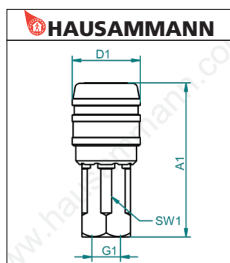


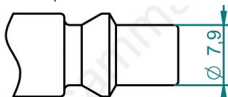
Accouplements de sécurité exécution lourde



Accouplement à air comprimé de sécurité, tout en métal

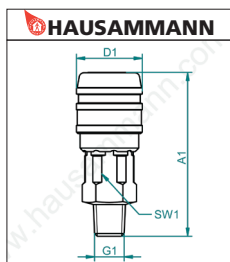
Filetage femelle, pour montage mural ou au bout du tuyau.

Convient pour le profil CH de HAUSAMMANN (aussi pour AX, ARO210, KAESER, GLOOR et autres).



1:1

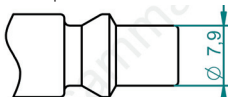
Article	G1	A1	D1	SW1	VP1
37.970	G 1/4	63 mm	29 mm	SW20	31.90
37.500	G 3/8	67 mm	29 mm	SW22	36.00
37.501	G 1/2	67 mm	29 mm	SW22	36.00



Accouplement à air comprimé de sécurité, tout en métal

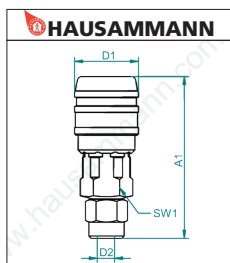
Filetage mâle, pour montage mural.

Convient pour le profil CH de HAUSAMMANN (aussi pour AX, ARO210, KAESER, GLOOR et autres).



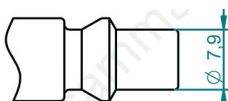
1:1

Article	G1	A1	D1	SW1	VP1
37.502	G 1/4	70 mm	29 mm	SW20	36.00
37.503	G 3/8	70 mm	29 mm	SW20	36.00
37.504	G 1/2	70 mm	29 mm	SW22	36.00



Accouplement à air comprimé de sécurité tout en métal STREAMLINE

Pour montage au bout du tuyau, système Stream-Line, sans collier de serrage pour tuyaux à air comprimé en PUR.



1:1

Article	D2	A1	D1	SW1	VP1
37.506	6.5/10 mm	71 mm	29 mm	SW20	36.00
37.507	8/12 mm	71 mm	29 mm	SW20	36.00